



Collège Achille Mauzan

# Cahier du stagiaire

Stage en entreprise des élèves de 3èmes  
du 12 au 16 avril 2021



NOM : .....

PRÉNOM : .....

CLASSE : .....

## LE STAGE EN ENTREPRISE

Pour être vraiment profitable, le stage sera préparé AVANT et exploité APRÈS l'accueil dans l'entreprise.

Ce cahier doit vous permettre de recueillir toutes les informations dont vous aurez besoin pour rédiger votre rapport de stage.

### **Objectifs du stage :**

- ⇒ Découverte de l'entreprise et du milieu du travail.
- ⇒ Ce stage doit susciter l'éveil et la responsabilisation des élèves face à la vie en général et au monde professionnel en particulier.
- ⇒ Il s'agit d'un stage de découverte et d'observation et non d'un stage d'initiation professionnelle.
- ⇒ Découvrir un métier.
- ⇒ Apprendre à rédiger un rapport de stage
- ⇒ Présenter oralement un rapport devant un jury

### **Le rapport de stage :**

Le rapport de stage est un document que vous devrez rédiger avec beaucoup d'attention. Il pourra vous servir comme support lors de l'épreuve orale du DNB.

Le rapport de stage est un document dactylographié (le collègue peut vous aider à le relier) et il doit faire preuve d'une présentation soignée. Vous ferez particulièrement attention à l'orthographe et à l'expression écrite.

Le rapport de stage vous permet de rendre compte de ce qu'aura été votre stage. Il devra comporter:

- ⇒ une présentation de l'entreprise
- ⇒ Une présentation du secteur d'activité de l'entreprise
- ⇒ Une présentation de votre activité pendant le stage et une description des tâches qui vous auront été confiées.
- ⇒ La présentation précise d'un métier exercé dans l'entreprise
- ⇒ Une partie plus personnelle dans laquelle vous indiquerez ce qui vous a plu, déplu, intéressé, ennuyé dans votre stage et dans l'entreprise : horaires, clients pas toujours agréables, ambiance de travail... (voir la 3<sup>ème</sup> Partie ci-après)

## 1 - CARACTERISTIQUES DE L'ENTREPRISE

En vous aidant de vos réponses aux questions formulées ci-dessous, rédigez un paragraphe de 10 lignes maximum présentant les caractéristiques de l'entreprise.

- 1 - la situation géographique de l'entreprise (situez sur un plan)

- 2 - le statut de l'entreprise

- Quel est le nom de l'entreprise ?

- Depuis quand existe l'entreprise ?

- Est-elle autonome ? Fait-elle partie d'un groupe ?

- 3 - Le type d'entreprise

- S'agit-il d'une entreprise industrielle, commerciale, de services, ou bien d'une administration ?

- 4 - La taille de l'entreprise

- Nombre d'employés :

- S'agit-il d'une petite, moyenne, grande entreprise :

- 5 - l'activité de l'entreprise

→ Concernant les **entreprises industrielles** :

- Que fabrique l'entreprise ?

- L'entreprise fabrique-t-elle le produit dans sa totalité ou partiellement ?

→ concernant les **entreprises commerciales** :

- Quels sont les produits vendus ?

- Quelles sont les formes de vente utilisées ? (gros, demi-gros, détail...)

- Le conditionnement est-il effectué par les employés ?

→ Concernant les **entreprises prestataires de services** :

- Quelle est l'activité principale de l'entreprise ?

→ Concernant les **administrations** :

- Quels sont les services offerts par l'administration aux usagers ?

→ Concernant les entreprises appartenant au domaine de **l'information** et de la **communication** :

- Pour recueillir l'information, à qui l'entreprise a-t-elle recours ? (des correspondants locaux, des correspondants nationaux ou à l'étranger, des agences de presse, du personnel au siège régional, des journalistes qui enquêtent sur les lieux des différents événements...)

- Quels outils (logiciels...) l'entreprise de communication utilise-t-elle ?

→ **Pour toutes les entreprises** : L'entreprise est-elle engagée dans une démarche de Développement Durable ?

- Si non, envisage-t-elle de développer cette approche ? et Comment ?

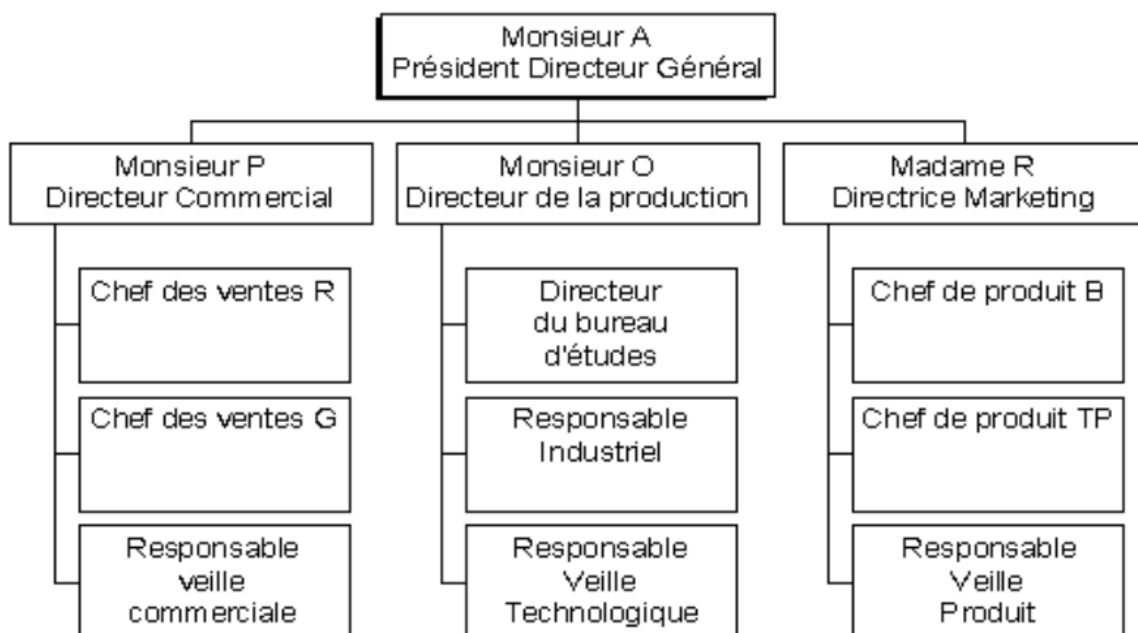
- Si oui, quelles actions sont développées en faveur de cette démarche ?

## 2 - ORGANIGRAMME de l'entreprise :



Dessinez l'organigramme de l'entreprise sur une feuille annexe.  
(exemple de modèle ci-dessous)

Organigramme de l'entreprise Z



## DEUXIEME PARTIE : DECOUVERTE DE L'ENTREPRISE

### 1 - ETUDE D'UNE PROFESSION

En vous appuyant sur les rubriques ci-dessous, rédigez un texte d'une page présentant la profession que vous avez choisie.

- Quelle est la profession présentée ?
- Dans cette profession, les travaux habituels sont :
- Dans cette profession, le travail se fait seul ou en équipe ? Expliquez :
- Est-elle une profession plutôt féminine ou masculine ?
- Avec qui les gens de cette profession peuvent-ils travailler ? (des personnes ayant un autre métier qu'eux) :
- Les outils, les instruments, l'équipement ou la tenue utilisés sont :
- Ce professionnel travaille-t-il surtout à l'intérieur, à l'extérieur, plutôt assis ou debout, à la ville ou à la campagne ?
- Décrivez l'atmosphère dans laquelle doit travailler ce professionnel (bruit, chaleur, salissures, odeurs, poussières...)
- Doit-il exercer des activités physiques ? (lever des poids lourds, s'accroupir, etc...)  
Si oui, décrivez-les :
- La profession comporte-t-elle des risques d'accidents particuliers ou bien des risques entraînant des maladies professionnelles ?  
Si oui, expliquez :
- Dans cette profession, y-a-t-il du travail de nuit ?
- Dans cette profession, les horaires de travail sont-ils réguliers ?  
Si non, expliquez pourquoi :
- Les principales qualités demandées dans cette profession sont :  
Soin - ponctualité - présentation - amabilité - serviabilité – précision - rapidité - esprit d'initiative - force - discrétion - mémoire - résistance - patience - persuasion - courage – écoute – dynamisme – créativité – habileté – adresse  
Autres : précisez :

- Celui qui choisit cette profession doit montrer de l'intérêt pour :
  
- Quelle est la formation exigée pour entrer dans cette profession (CAP, BEP, Baccalauréat, Diplôme de l'enseignement supérieur) ?
  
- Ce que vous aimez dans cette profession :
  
- Ce que vous n'aimez pas dans cette profession :
  
- Avantages et inconvénients de cette profession
  
- Comment voyez-vous l'avenir de l'entreprise ?

## **2 - COMPTE-RENDU DU STAGE**

- **A partir de vos observations décrivez une journée de la vie de l'entreprise**  
**Longueur : 1 page maximum**
  
- **Décrivez vos impressions personnelles ainsi que ce que vous en avez retiré par rapport à votre projet personnel et à votre vision du monde du travail.**  
**Longueur : ½ page maximum**

## TROISIEME PARTIE : QUESTIONNAIRES

### EVALUATION DU STAGE PAR L'ELEVE

#### Répartition des rayons de l'étoile : Es-tu satisfait ?

- A - de la façon dont le stage a été organisé
- B - de la place du stage dans l'année scolaire
- C - de la durée du stage
- D - de la période choisie pour le stage
- E - de l'accueil dans l'entreprise
- F - de la clarté des explications reçues dans l'entreprise
- G - des contacts avec les différentes personnes travaillant dans l'entreprise
- H - de l'aide apportée par cette expérience pour l'orientation de ta scolarité
- I - de ta découverte de la vie en entreprise
- J - du rôle que tu as dans l'entreprise pendant le stage
- K - de la préparation du rapport de stage au collège
- L - d'avoir participé à ce stage en entreprise

- Chaque rayon de l'étoile correspond à une question posée,
- Chaque rayon est divisé en 5 cases,
- Exprime ton avis par rapport à la question posée, en mettant une croix dans l'une des 5 cases.
- Joins ensuite les cases cochées par un trait de couleur

**A**

 5  
 4  
 3  
 2  
 1

**B**

 5  
 4  
 3  
 2  
 1

**C**

 5  
 4  
 3  
 2  
 1

**D**

 1  
 2  
 3  
 4  
 5

**E**

 1  
 2  
 3  
 4  
 5

**F**

 1  
 2  
 3  
 4  
 5

**G**

 1  
 2  
 3  
 4  
 5

**H**

 1  
 2  
 3  
 4  
 5

**I**

 1  
 2  
 3  
 4  
 5

**J**

 5  
 4  
 3  
 2  
 1

**K**

 5  
 4  
 3  
 2  
 1

**L**

 5  
 4  
 3  
 2  
 1

1 - pas du tout satisfait  
 2 - pas très satisfait  
 3 - moyennement satisfait  
 4 - satisfait  
 5 - très satisfait

## QUESTIONNAIRE DU CHEF D'ENTREPRISE OU TUTEUR

Ce questionnaire est destiné au chef d'entreprise et doit-être remis à l'élève à la fin du séjour dans une enveloppe.

Nom de l'élève stagiaire : .....

Nom de l'entreprise : .....

- Quelles ont été les activités présentées à l'élève ?

.....  
.....  
.....  
.....  
.....  
.....  
.....

- Remarques sur son comportement (intérêt, assiduité, compréhension...)

.....  
.....  
.....  
.....  
.....  
.....  
.....

- Remarques éventuelles à propos du séjour dans l'entreprise :

.....  
.....  
.....  
.....  
.....  
.....  
.....

**Nous vous remercions de votre participation**



## QUATRIEME PARTIE : SE PREPARER à l'ORAL

Ton oral est assez court (5 minutes). Voici quelques conseils possibles pour guider ta présentation :

**SE PRESENTER** (attention à soigner votre présentation et votre tenue)

Bonjour, Nom, Prénom, Classe, Collège

**ANNONCER SON PLAN**

(Au cours de ma présentation, j'aborderai dans un premier temps .....)

**LE STAGE** : généralités

-dates du stage, nom de l'entreprise, situer l'entreprise, comment j'ai trouvé le stage (grâce à qui ?)

-quelles étaient mes motivations ? le stage était-il en rapport avec mon projet professionnel ?

**PRESENTATION DE L'ENTREPRISE** :

-présenter l'entreprise de façon plus détaillée : nom, lieu, fonction, organigramme, photos, que fait l'entreprise ?...

-présenter le maître de stage, ce qu'il m'a expliqué de ma semaine à venir, de l'entreprise...

**PRESENTER LES ACTIVITES OBSERVEES OU PRATIQUEES** :

-qu'ai-je fait pendant ma semaine ? (Je dois insister sur les différents postes observés ainsi que sur les différentes tâches effectuées.)

**PRESENTATION DU METIER DECOUVERT**

**CONCLUSION**

Je dois avant tout m'interroger sur ce que j'ai appris pendant cette semaine :

-ce que j'ai appris sur ce métier, sur le monde du travail de façon plus générale

-ce stage m'a-t-il été utile par rapport au choix de ma future orientation ?

-puis-je conseiller cette entreprise pour les futurs élèves de 3ème ?